

B = Barrierefreie Wohnung gem. BayBo Art. 48 Abs. 1

WM = Waschmaschinenanschluss

HKV = Heizkreisverteilung

EV = Elektroverteilung

bgLDu = Bodengleiche Dusche

HT = Handtuchwärmer

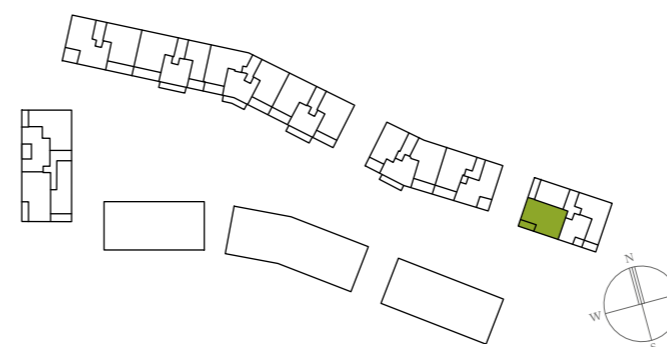
RR = Regenfallrohr

AD = Abgehängte Decke

Sanitäre Einrichtungsgegenstände, Möblierung und Verlegerichtung der Bodenbeläge sind beispielhaft. Die dargestellte Möblierung gehört nicht zum Leistungsumfang.

Maßstab ca. 1:50

Wohnen/Essen/Küche	30,09 m ²
Schlafen	14,91 m ²
Kind	11,44 m ²
Bad	6,47 m ²
Dusche/WC	4,76 m ²
Diele	6,13 m ²
Flur	3,22 m ²
Abstellfläche	0,30 m ²
Loggia 1/2	3,54 m ²
Wohnfläche	80,86 m²
Nutzbare Fläche	84,40 m²



dahoam

3 ZIMMER

HAUS V | WHG 65 | 2.OG

Wohnfläche ca. 80,86 m²

Nutzbare Fläche ca. 84,40 m²