

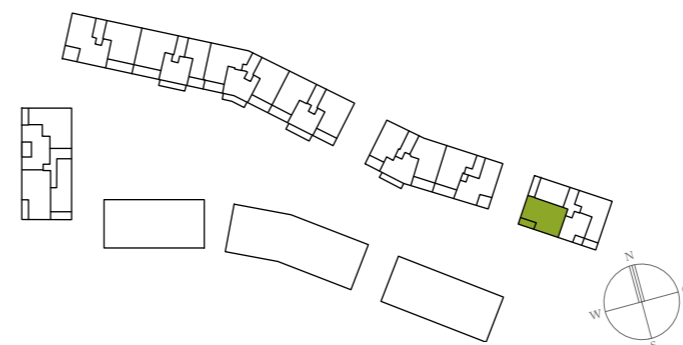
B = Barrierefreie Wohnung gem. BayBo Art. 48 Abs. 1

- WM = Waschmaschinenanschluss
- HKV = Heizkreisverteilung
- EV = Elektroverteilung
- bgLDu = Bodengleiche Dusche
- HT = Handtuchwärmer
- RR = Regenfallrohr
- AD = Abgehängte Decke
- SW = Sonderwunsch

Sanitäre Einrichtungsgegenstände, Möblierung und Verlegerichtung der Bodenbeläge sind beispielhaft. Die dargestellte Möblierung gehört nicht zum Leistungsumfang.

Maßstab ca. 1:50

Wohnen/Essen/Küche	30,09 m²
Schlafen	14,92 m²
Kind	11,38 m²
Bad	6,47 m²
Dusche/WC	4,76 m²
Diele	6,12 m²
Flur	3,22 m²
Abstellfläche	0,30 m²
Loggia 1/2	3,54 m²
Wohnfläche	80,80 m²
Nutzbare Fläche	84,34 m²



dahoam

3 ZIMMER
HAUS V | WHG 61 | 1.0G
Wohnfläche ca. 80,80 m²
Nutzbare Fläche ca. 84,34 m²