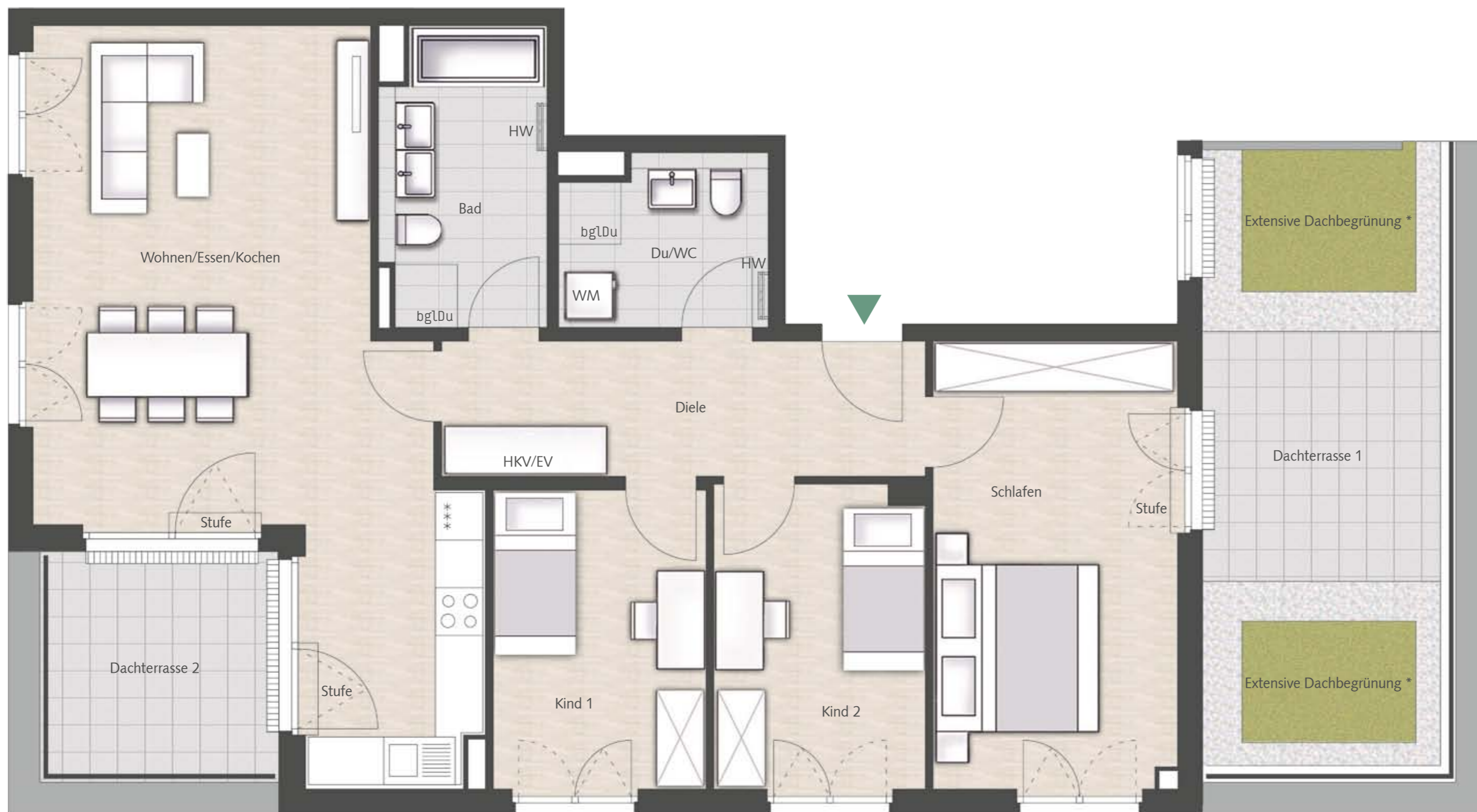


Haus 06 | 4 Zimmer
 WHG 119 | 5.OG
 Wohnfläche 105,84 m²
 Nutzbare Fläche 114,79 m²



Maßstab ca. 1:50

*Grünflächen bei Dachterrassen-
 wohnungen sind nicht zum
 dauerhaften Aufenthalt vorgesehen.

Wohnen/Essen/Kochen	36,13 m ²
Schlafen	17,22 m ²
Kind 1	10,08 m ²
Kind 2	10,07 m ²
Bad	7,59 m ²
Du/WC	5,45 m ²
Diele	10,35 m ²
Dachterrasse 1 1/2	4,87 m ²
Dachterrasse 2 1/2	4,08 m ²
Wohnfläche	105,84 m²
Nutzbare Fläche	114,79 m²

- B = Barrierefreie Wohnung gem. BayBo Art. 48 Abs. 1
- WM = Waschmaschinenanschluss
- HKV = Heizkreisverteilung
- EV = Elektroverteilung
- HW = Handtuchwärmer
- bgLDu = Bodengleiche Dusche
- AD = Abgehängte Decke
- LS = Lichtschacht

Sanitäre Einrichtungsgegenstände, Möblierung und Verlegerichtung der Bodenbeläge sind beispielhaft. Die dargestellte Möblierung gehört nicht zum Leistungsumfang.

Sanitäre Einrichtungsgegenstände, Möblierung und Verlegerichtung der Bodenbeläge sind beispielhaft. Die dargestellte Möblierung gehört nicht zum Leistungsumfang.

