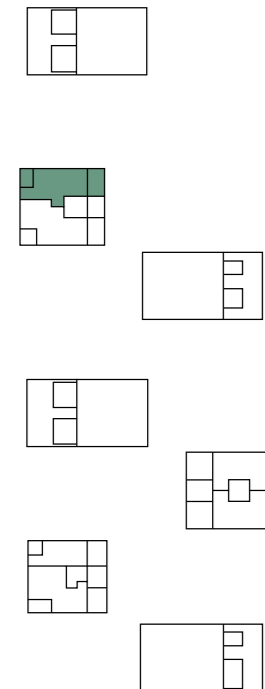


Haus 06 | 3 Zimmer
 WHG 118 | 5.OG
 Wohnfläche 86,67 m²
 Nutzbare Fläche 95,33 m²



Maßstab ca. 1:50



Wohnen/Essen/Kochen	30,94 m ²
Schlafen	17,24 m ²
Kind	10,33 m ²
Master-Bad	6,70 m ²
Du/WC	5,49 m ²
Diele	7,31 m ²
Dachterrasse 1 1/2	4,87 m ²
Dachterrasse 2 1/2	3,79 m ²
Wohnfläche	86,67 m²
Nutzbare Fläche	95,33 m²

- B = Barrierefreie Wohnung gem. BayBo Art. 48 Abs. 1
- WM = Waschmaschinenanschluss
- HKV = Heizkreisverteilung
- EV = Elektroverteilung
- HW = Handtuchwärmer
- bglDu = Bodengleiche Dusche
- AD = Abgehängte Decke
- LS = Lichtschacht

*Grünflächen bei Dachterrassenwohnungen sind nicht zum dauerhaften Aufenthalt vorgesehen.

Sanitäre Einrichtungsgegenstände, Möblierung und Verlegerichtung der Bodenbeläge sind beispielhaft. Die dargestellte Möblierung gehört nicht zum Leistungsumfang.