



Maßstab ca. 1:50

PAOSOPARK

Haus 05 | 4 Zimmer

WHG 96 | 4.OG

Wohnfläche 102,18 m²

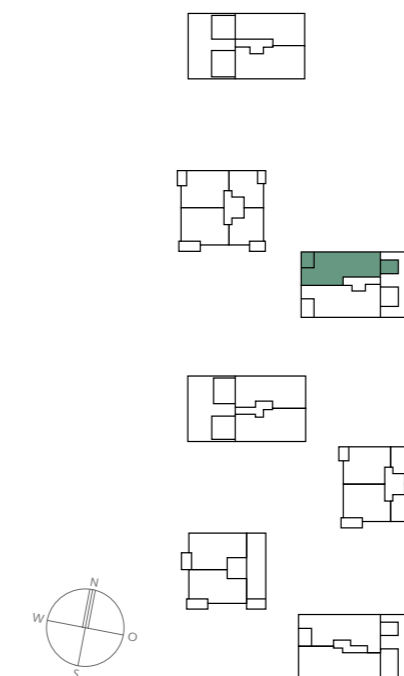
Nutzbare Fläche 112,13 m²

Wohnen/Essen/Kochen	33,52 m ²
Schlafen	17,76 m ²
Kind 1	10,09 m ²
Kind 2	10,08 m ²
Master-Bad	6,77 m ²
Du/WC	4,33 m ²
Diele	8,67 m ²
Abstellfläche	1,01 m ²
Dachterrasse 1 1/2	6,00 m ²
Dachterrasse 2 1/2	3,95 m ²

Wohnfläche	102,18 m ²
Nutzbare Fläche	112,13 m ²

- B = Barrierefreie Wohnung gem. BayBo Art. 48 Abs. 1
- WM = Waschmaschinenanschluss
- HKV = Heizkreisverteilung
- EV = Elektroverteilung
- HW = Handtuchwärmer
- bglDu = Bodengleiche Dusche
- AD = Abgehängte Decke
- LS = Lichtschacht

Sanitäre Einrichtungsgegenstände, Möblierung und Verlegerichtung der Bodenbeläge sind beispielhaft. Die dargestellte Möblierung gehört nicht zum Leistungsumfang.



*Grünflächen bei Dachterrassenwohnungen sind nicht zum dauerhaften Aufenthalt vorgesehen.