

Haus 05 | 3 Zimmer

WHG 85 | 1.OG

WHG 90 | 2.OG

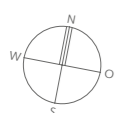
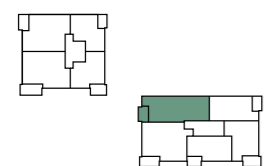
WHG 95 | 3.OG

Wohnfläche 74,59 m²

Nutzbare Fläche 77,72 m²



Maßstab ca. 1:50



Wohnen/Essen/Kochen	30,35 m ²
Schlafen	13,16 m ²
Kind	10,33 m ²
Master-Bad	6,77 m ²
Du/WC	3,18 m ²
Diele	7,67 m ²
Balkon 1/2	3,13 m ²

Wohnfläche	74,59 m ²
Nutzbare Fläche	77,72 m ²

- B = Barrierefreie Wohnung gem. BayBo Art. 48 Abs. 1
- WM = Waschmaschinenanschluss
- HKV = Heizkreisverteilung
- EV = Elektroverteilung
- HW = Handtuchwärmer
- bglDu = Bodengleiche Dusche
- AD = Abgehängte Decke
- LS = Lichtschacht

Sanitäre Einrichtungsgegenstände, Möblierung und Verlegerichtung der Bodenbeläge sind beispielhaft. Die dargestellte Möblierung gehört nicht zum Leistungsumfang.

Aufgrund einer sehr individuellen Architektur und der abwechslungsreichen Fassade kann es in einigen Grundrissen zu Abweichungen bei Fenstern und Balkonen/Loggien kommen. Gerne überreichen wir auf Nachfrage einen verbindlichen Grundriss der Wohnung.