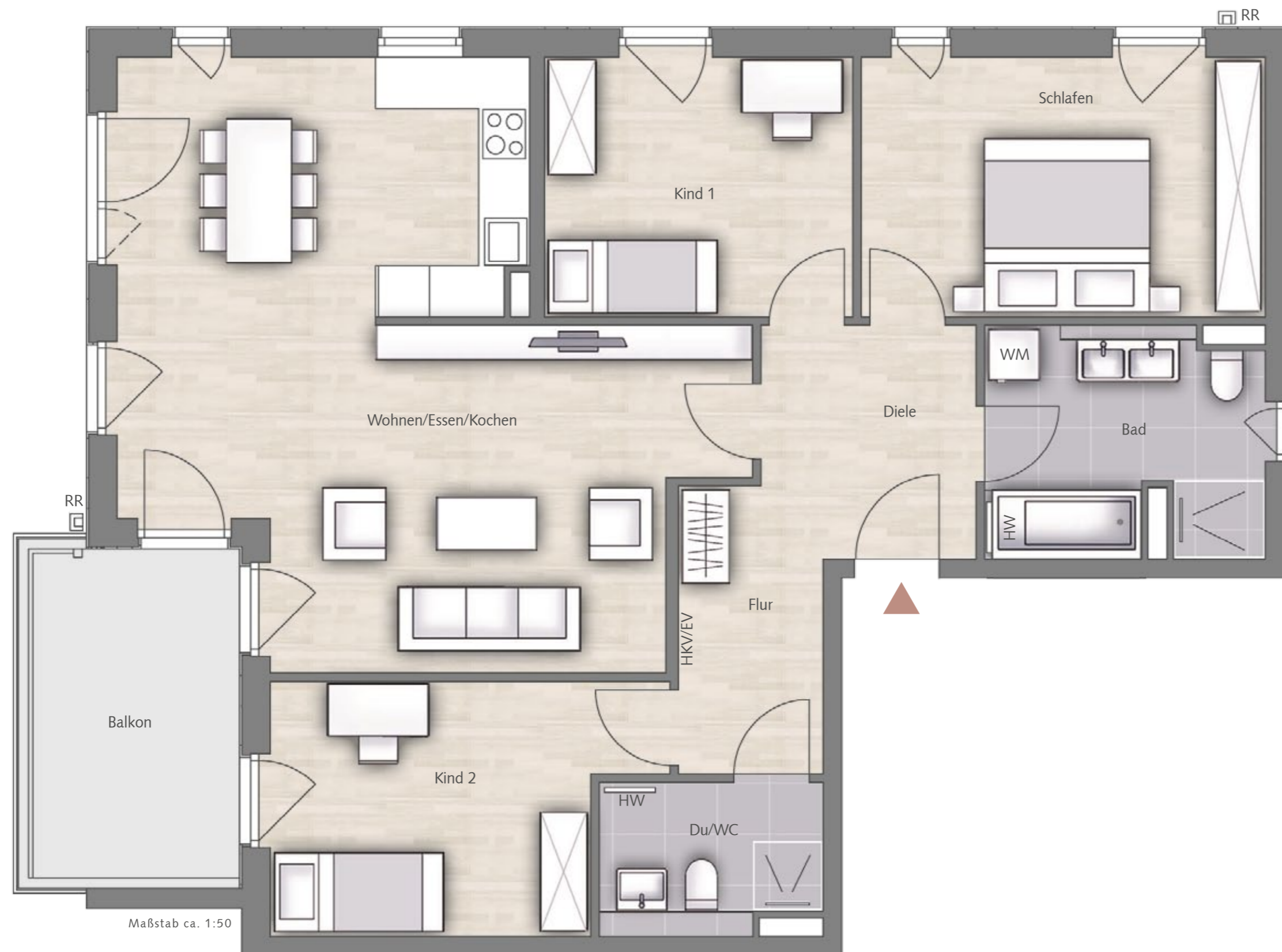
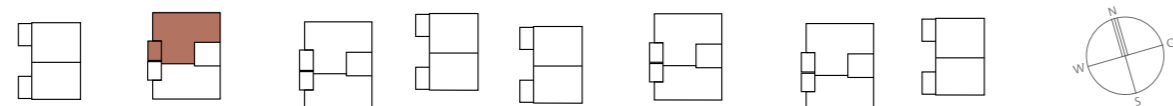


Haus A
 WHG 3 | OG | 4 Zimmer
 Wohnfläche 110,05 m²
 Nutzbare Fläche 115,23 m²



Maßstab ca. 1:50



VOGLERSTRASSE

Wohnen/Essen/Kochen	40,90 m ²
Schlafen	14,89 m ²
Kind 1	11,28 m ²
Kind 2	12,56 m ²
Bad	8,54 m ²
Du/WC	4,50 m ²
Flur	5,18 m ²
Diele	7,01 m ²
Balkon 1/2	5,19 m ²

Wohnfläche 110,05 m²
Nutzbare Fläche 115,23 m²

- B = Barrierefreie Wohnung gem. BayBo Art. 48 Abs. 1
- WM = Waschmaschinenanschluss
- HKV = Heizkreisverteilung
- EV = Elektroverteilung
- HW = Handtuchwärmer
- RR = Regenfallrohr
- LS = Lichtschacht
- SW = Sonderwunsch

Sanitäre Einrichtungsgegenstände und Möblierung sind beispielhaft. Die dargestellte Möblierung gehört nicht zum Leistungsumfang.