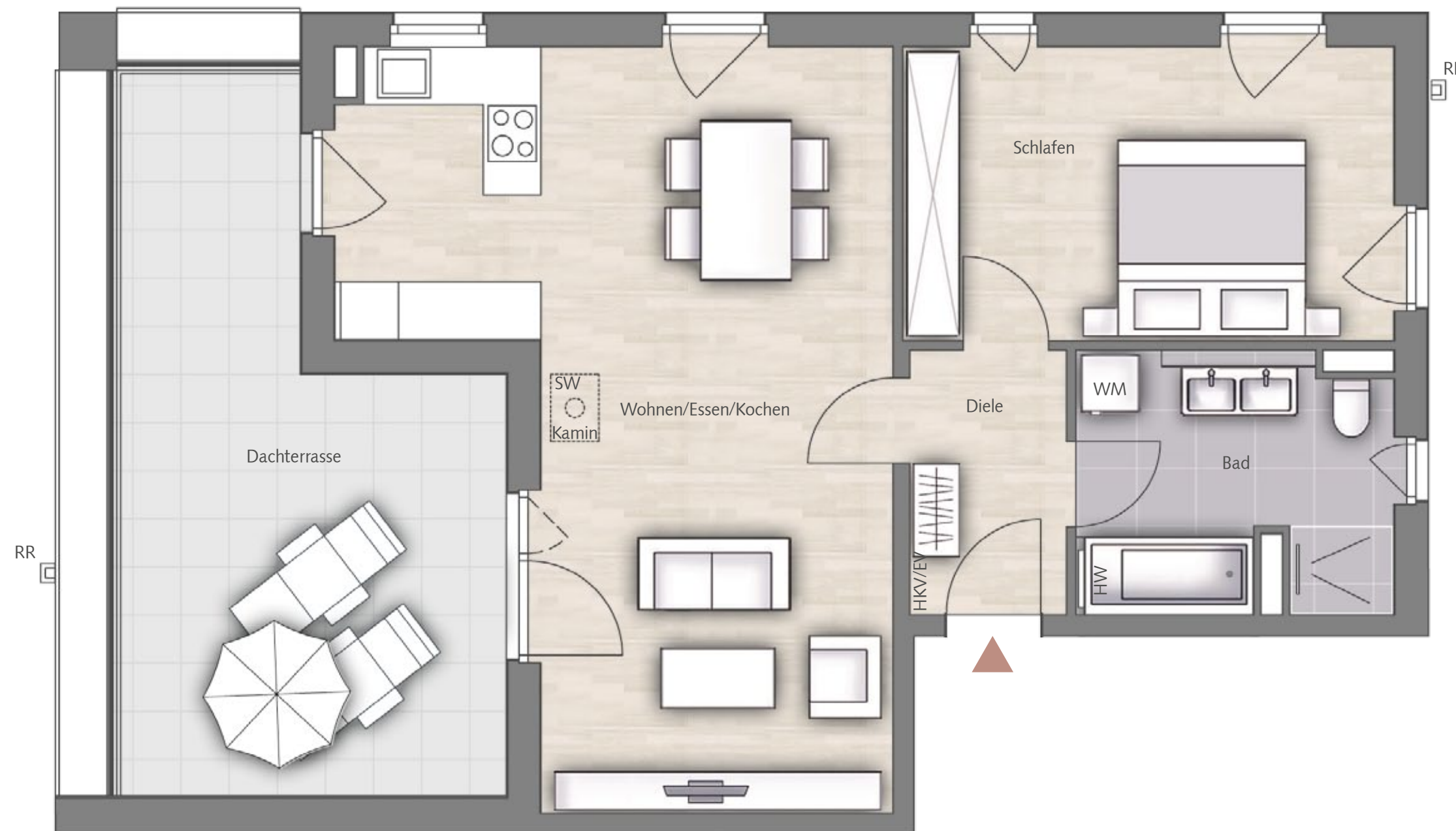


Haus D
 WHG 23 | DG | 2 Zimmer
 Wohnfläche 77,55 m²
 Nutzbare Fläche 89,59 m²



Maßstab ca. 1:50

Wohnen/Essen/Kochen	36,44 m ²
Schlafen	16,05 m ²
Bad	8,54 m ²
Diele	4,47 m ²
Dachterrasse 1/2	12,05 m ²

Wohnfläche	77,55 m²
Nutzbare Fläche	89,59 m²

- B = Barrierefreie Wohnung gem. BayBo Art. 48 Abs. 1
- WM = Waschmaschinenanschluss
- HKV = Heizkreisverteilung
- EV = Elektroverteilung
- HW = Handtuchwärmer
- RR = Regenfallrohr
- LS = Lichtschacht
- SW = Sonderwunsch

Sanitäre Einrichtungsgegenstände und Möblierung sind beispielhaft. Die dargestellte Möblierung gehört nicht zum Leistungsumfang.

