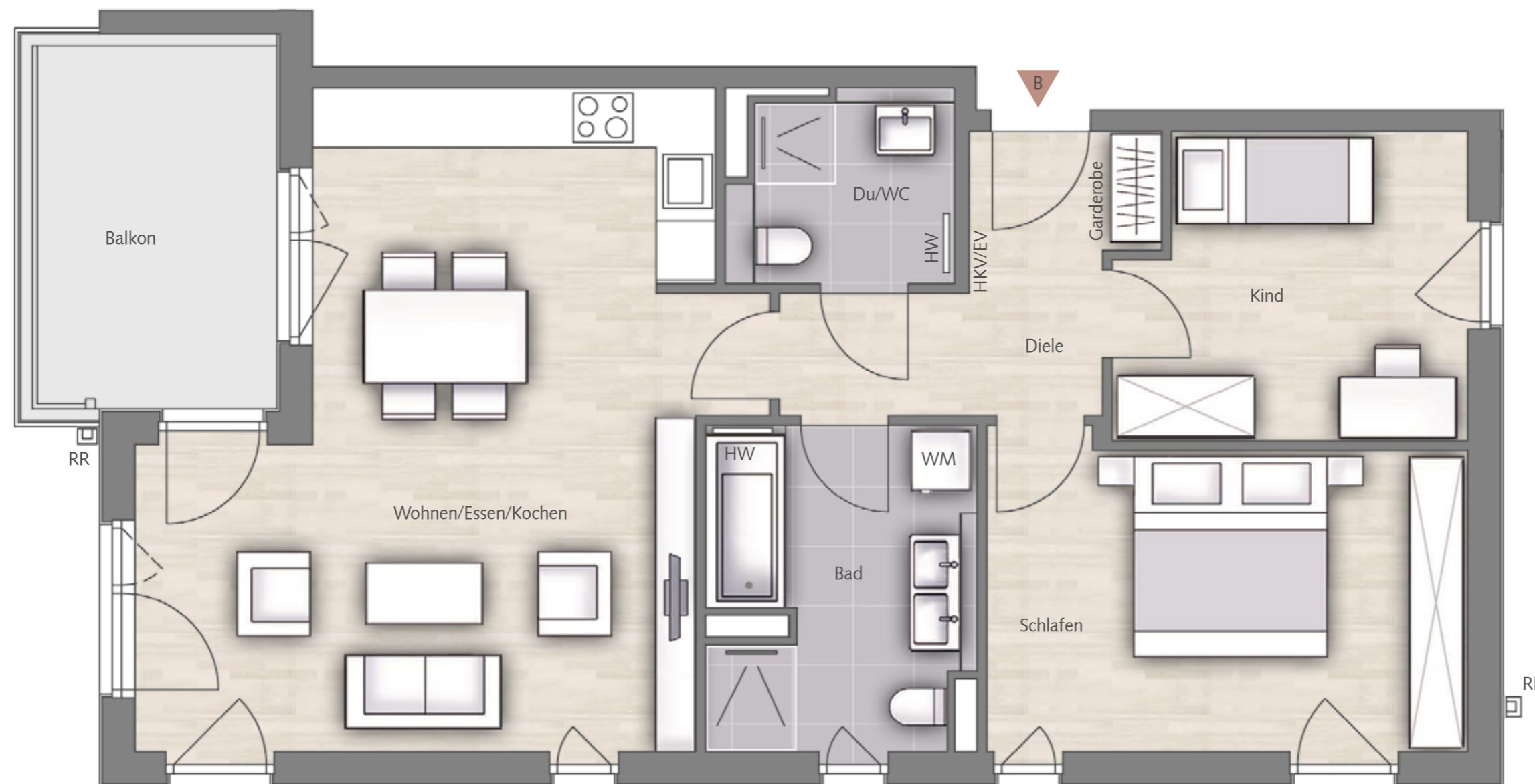


Haus D
 WHG 22 | OG | 3 Zimmer
 Wohnfläche 85,02 m²
 Nutzbare Fläche 89,96 m²
 Barrierefrei



Maßstab ca. 1:50

Wohnen/Essen/Kochen	34,17 m ²
Schlafen	15,50 m ²
Kind	10,70 m ²
Bad	8,54 m ²
Du/WC	4,15 m ²
Diele	6,30 m ²
Garderobe	0,72 m ²
Balkon 1/2	4,94 m ²
Wohnfläche	85,02 m²
Nutzbare Fläche	89,96 m²

- B = Barrierefreie Wohnung gem. BayBo Art. 48 Abs. 1
- WM = Waschmaschinenanschluss
- HKV = Heizkreisverteilung
- EV = Elektroverteilung
- HW = Handtuchwärmer
- RR = Regenfallrohr
- LS = Lichtschacht
- SW = Sonderwunsch

Sanitäre Einrichtungsgegenstände und Möblierung sind beispielhaft. Die dargestellte Möblierung gehört nicht zum Leistungsumfang.

