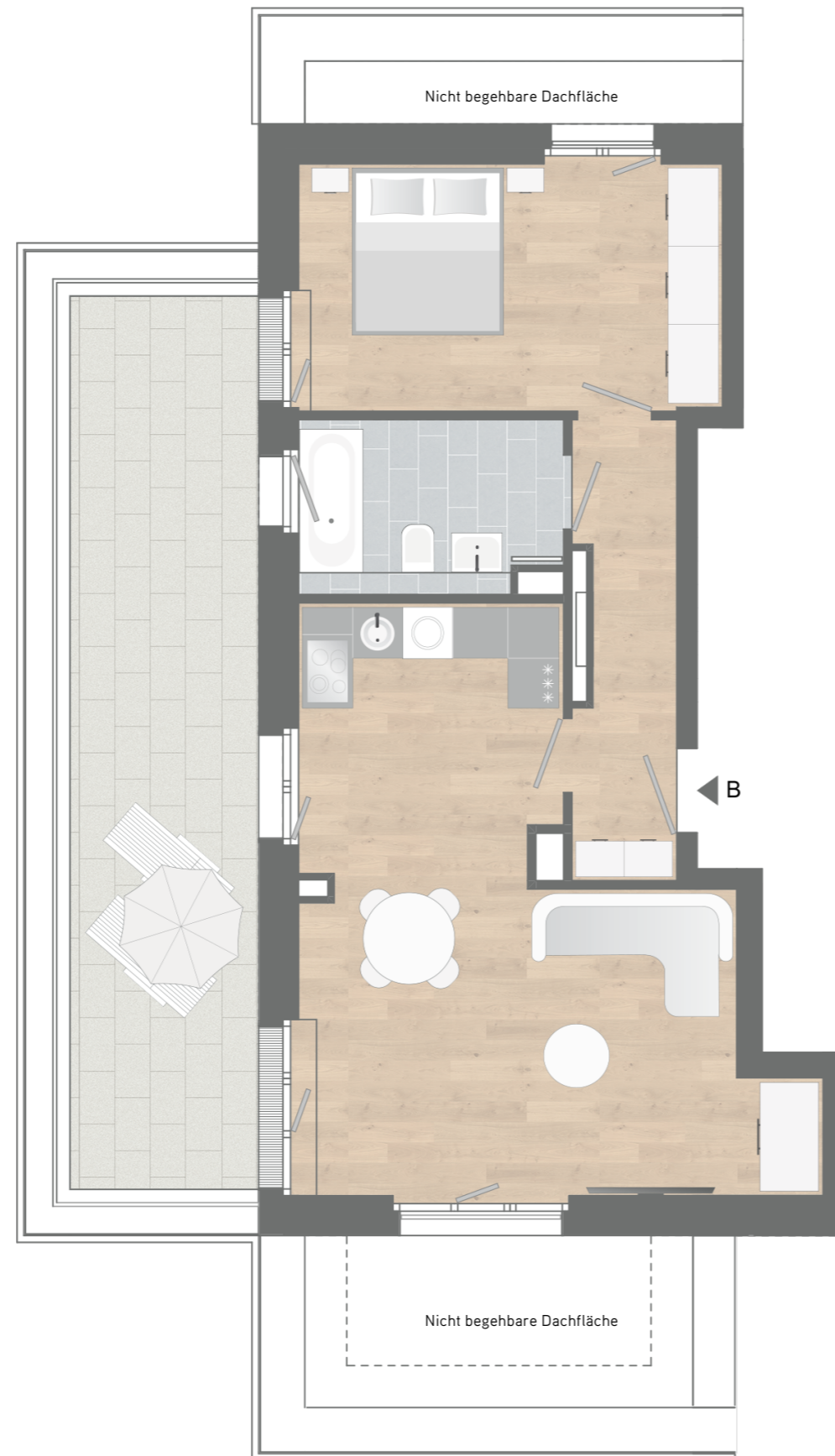




HAUS G
WHG 74 | 4. OG | 2 ZIMMER

WOHNFLÄCHE 72,04 m²
 NUTZBARE FLÄCHE 84,68 m²



Wohnen/Essen/Kochen	31,24 m ²
Schlafen	15,15 m ²
Bad	6,46 m ²
Flur	3,89 m ²
Diele	2,66 m ²
Dachterrasse 50%	12,64 m ²
Wohnfläche	72,04 m²
Nutzbare Fläche	84,68 m²

Maßstab ca. 1:75



Möblierung, Art und Verlegerichtung der Bodenbeläge, Fensteröffnungsrichtung exemplarisch aus Sicht des Illustrators. Behördliche sowie technische Auflagen und Änderungen vorbehalten. Möblierung nicht im Leistungsumfang enthalten. Rechtsverbindlich ist ausschließlich der notariell beurkundete Verbriefungsgrundriss.

B = Barrierefreie Wohnung gem. Art. 48 BayBo

- = Lichtschacht
- = Abgehängte Decke/Verkofferung
- = Heiz-/Elektroverteiler
- = Schacht
- = Handtuchwärmer
- = Waschmaschinenanschluss

