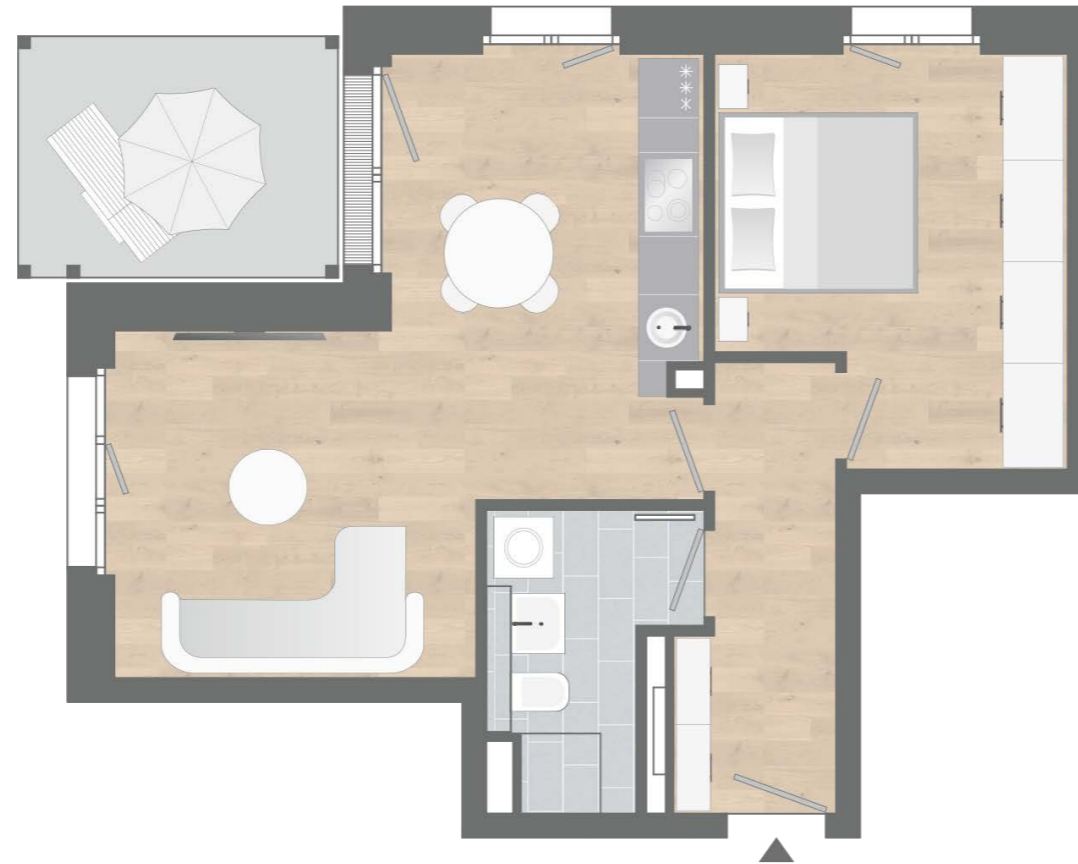




HAUS G
WHG 66 | 1. OG | 2 ZIMMER

WOHNFLÄCHE 55,69 m²
 NUTZBARE FLÄCHE 59,80 m²



Wohnen/Essen/Kochen	26,13 m ²
Schlafen	13,61 m ²
DU/WC	5,19 m ²
Diele	6,65 m ²
Balkon 50%	4,11 m ²
Wohnfläche	55,69 m²
Nutzbare Fläche	59,80 m²

Maßstab ca. 1:75



Möblierung, Art und Verlegerichtung der Bodenbeläge, Fensteröffnungsrichtung exemplarisch aus Sicht des Illustrators. Behördliche sowie technische Auflagen und Änderungen vorbehalten. Möblierung nicht im Leistungsumfang enthalten. Rechtsverbindlich ist ausschließlich der notariell beurkundete Verbriefungsgrundriss.

B = Barrierefreie Wohnung gem. Art. 48 BayBo

- = Lichtschacht
- = Abgehängte Decke/Verkofferung
- = Heiz-/Elektroverteiler
- = Schacht
- = Handtuchwärmer
- = Waschmaschinenanschluss

