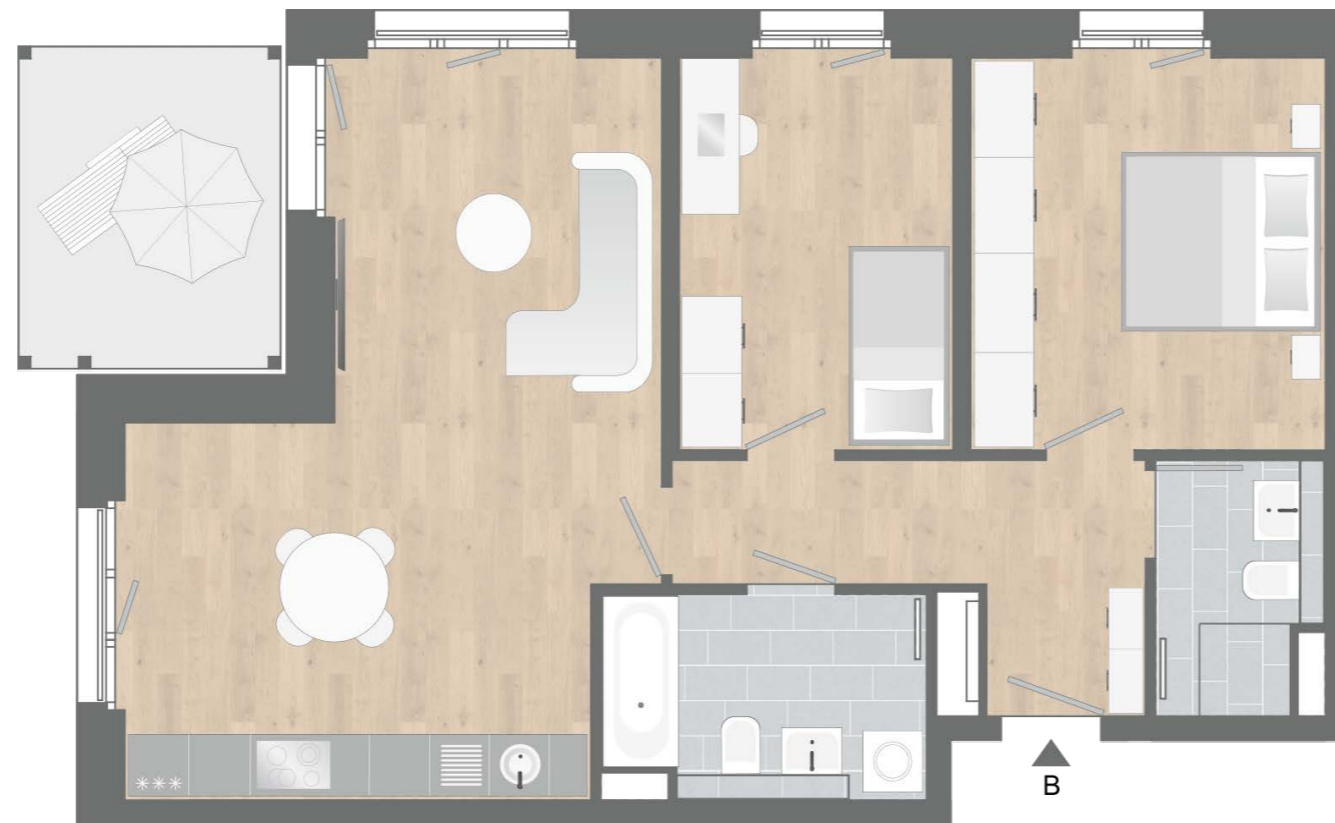


HAUS A
WHG 10 | 2. OG | 3 ZIMMER

WOHNFLÄCHE 79,41 m²
 NUTZBARE FLÄCHE 83,70 m²









| | |
|------------------------|----------------------------|
| Wohnen/Essen/Kochen | 31,26 m ² |
| Schlafen | 14,07 m ² |
| Kind | 10,89 m ² |
| Bad | 6,54 m ² |
| DU/WC | 4,03 m ² |
| Diele | 8,33 m ² |
| Balkon 50% | 4,29 m ² |
| Wohnfläche | 79,41 m² |
| Nutzbare Fläche | 83,70 m² |

Maßstab ca. 1:75



Möblierung, Art und Verlegerichtung der Bodenbeläge, Fensteröffnungsrichtung exemplarisch aus Sicht des Illustrators. Behördliche sowie technische Auflagen und Änderungen vorbehalten. Möblierung nicht im Leistungsumfang enthalten. Rechtsverbindlich ist ausschließlich der notariell beurkundete Verbriefungsgrundriss.

B = Barrierefreie Wohnung gem. Art. 48 BayBo

-  = Lichtschacht
-  = Abgehängte Decke/Verkofferung
-  = Heiz-/Elektroverteiler
-  = Schacht
-  = Handtuchwärmer
-  = Waschmaschinenanschluss

