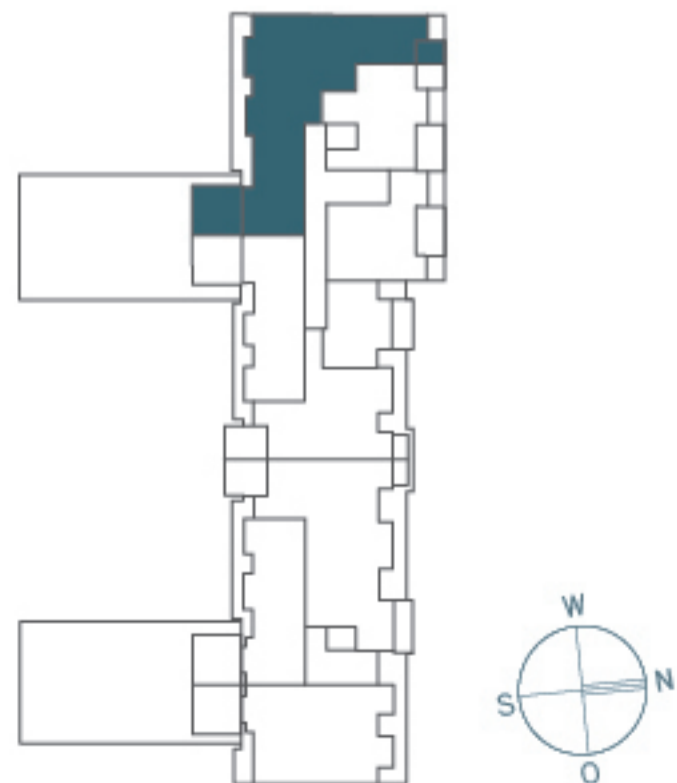


DAS NEST ROY

am westpark



WHG 70 | DG | 4 ZIMMER
 WOHNFLÄCHE 116,80 m²
 NUTZBARE FLÄCHE 126,11 m²

	Wohnfläche
Wohnen/Essen/Kochen	41,60 m ²
Schlafen	16,99 m ²
Kind 1	11,51 m ²
Kind 2	11,48 m ²
Bad	5,80 m ²
WC/DU	4,84 m ²
Diele	6,86 m ²
Flur	6,45 m ²
Abstellraum	1,96 m ²
Dachterrasse (1/2 x 2,88 m ²)	1,44 m ²
Dachterrasse (1/2 x 15,74 m ²)	7,87 m ²
Wohnfläche	116,80 m²
Nutzbare Fläche	126,11 m²

AD = Abgehängte Decke/Verkofferung
 BglDu = Bodengleiche Dusche
 EV = Elektroverteiler
 HKV = Heizkreisverteiler
 HW = Handtuchwärmer
 LS = Lichtschacht
 WM = Waschmaschinenanschluss
 LM = Lüftung Müll
 B = Barrierefrei gem. Art. 48 BayBo

Sanitäre Einrichtungsgegenstände, Möblierung und Verlegerichtung und Art der Bodenbeläge sind beispielhaft. Die dargestellte Möblierung gehört nicht zum Leistungsumfang.

Maßstab ca. 1:75