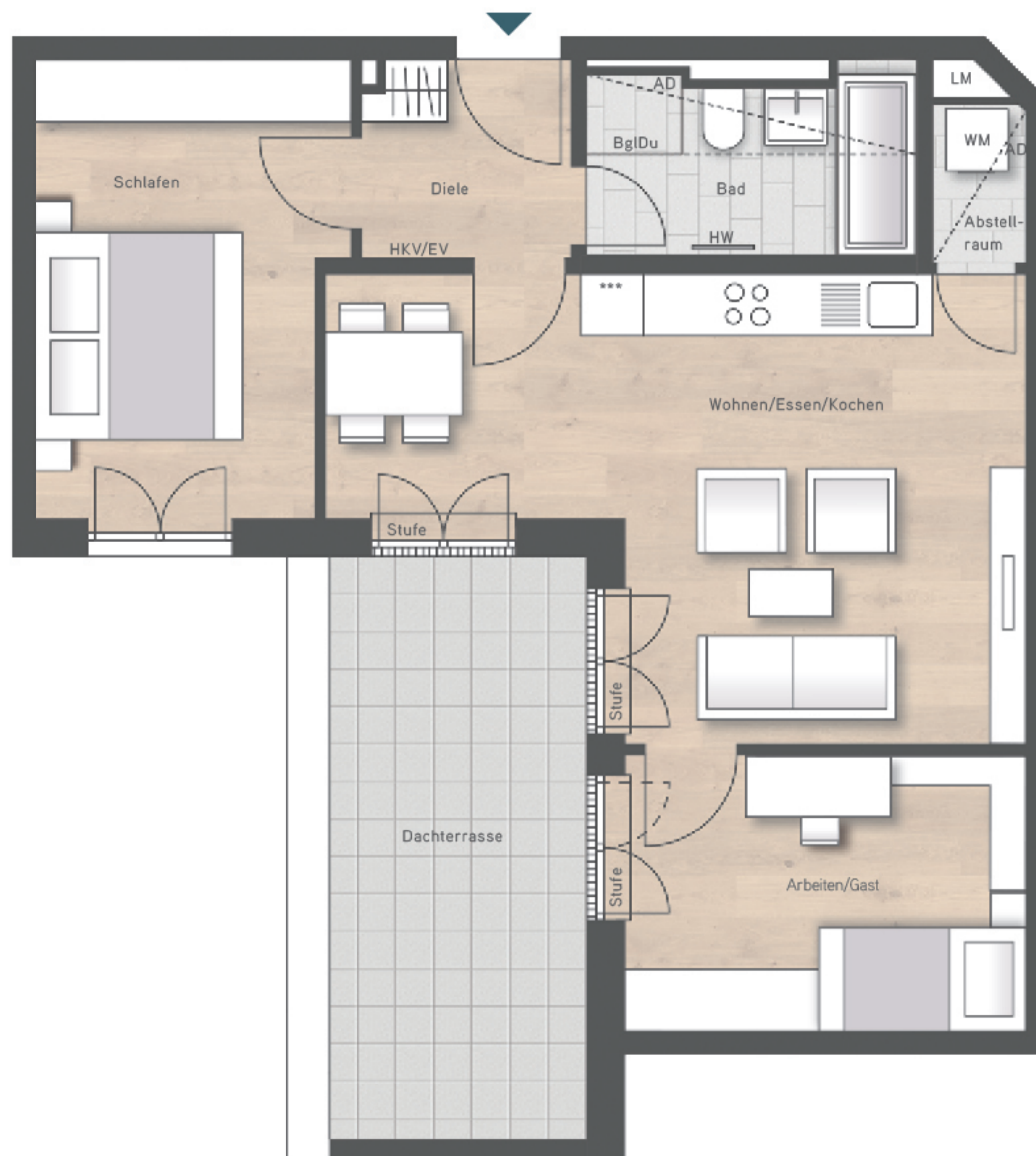


**DAS
NEST
ROY**
am westpark



WHG 64 | 3.OG | 3 ZIMMER
WOHNFLÄCHE 66,78 m²
NUTZBARE FLÄCHE 73,93 m²

	Wohnfläche
Wohnen/Essen/Kochen	25,08 m ²
Schlafen	12,84 m ²
Arbeiten/Gast	10,63 m ²
Bad	5,48 m ²
Abstellraum	1,46 m ²
Diele	4,14 m ²
Dachterrasse (1/2 x 14,30 m ²)	7,15 m ²
Wohnfläche	66,78 m²
Nutzbare Fläche	73,93 m²

AD = Abgehängte Decke/Verkofferung
BglDu = Bodengleiche Dusche
EV = Elektroverteiler
HKV = Heizkreisverteiler
HW = Handtuchwärmer
LS = Lichtschacht
WM = Waschmaschinenanschluss
LM = Lüftung Müll
B = Barrierefrei gem. Art. 48 BayBo

Sanitäre Einrichtungsgegenstände,
Möblierung und Verlegerichtung und
Art der Bodenbeläge sind beispielhaft.
Die dargestellte Möblierung gehört
nicht zum Leistungsumfang.

Maßstab ca. 1:50

