

SonnenAnger

CITYNAHES LANDLEBEN

HAUS 2 | 4 ZIMMER

WHG 8 | DG

WOHNFLÄCHE 133,19 m²

NUTZBARE FLÄCHE 141,31 m²



HI WOHNBAU

HI Wohnbau GmbH

www.hi-wohnbau.de

www.facebook.com/hiwohnbau



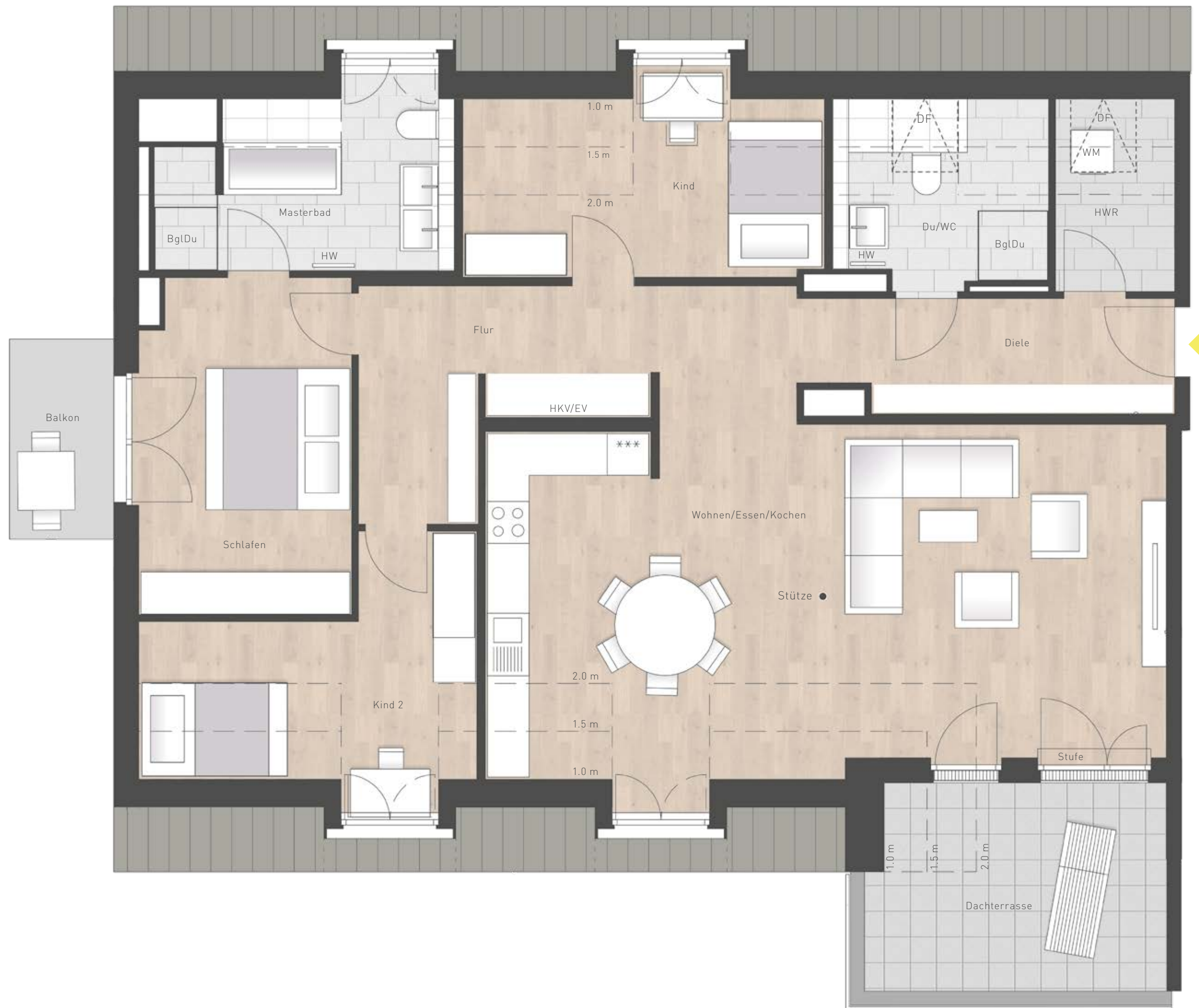
sonnenanger@hi-wohnbau.de

HAUS 2 | 4 ZIMMER

WHG 8 | DG

WOHNFLÄCHE 133,19 m²

NUTZBARE FLÄCHE 141,31 m²



Wohnfläche

Wohnen/Essen/Kochen	47,04 m ²
Schlafen	14,56 m ²
Kind	11,27 m ²
Kind 2	11,53 m ²
Masterbad	9,08 m ²
Du/WC	5,99 m ²
Diele	11,48 m ²
Flur	10,55 m ²
Hauswirtschaftsraum	3,57 m ²
Balkon (1/2 x 4,32 m ²)	2,16 m ²
Dachterrasse (1/2 x 11,92 m ²)	5,96 m ²

Wohnfläche	133,19 m ²
Nutzbare Fläche	141,31 m ²

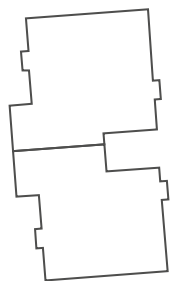
AD = Abgehängte Decke/Verkofferung
 BglDu = Bodengleiche Dusche
 EV = Elektroverteiler
 HKV = Heizkreisverteiler
 HW = Handtuchwärmer
 LS = Lichtschacht
 WM = Waschmaschinenanschluss
 DF = Dachfenster

Sanitäre Einrichtungsgegenstände, Möblierung und Verlegerichtung und Art der Bodenbeläge sind beispielhaft. Die dargestellte Möblierung gehört nicht zum Leistungsumfang.

Maßstab ca. 1:50



Haus 2



Haus 1

