

SonnenAnger

CITYNAHES LANDEBEN

HAUS 2 | 4 ZIMMER | MAISONETTE


WG 4 | UG/EG/OG

WOHNFLÄCHE 110,89 m²

NUTZBARE FLÄCHE 140,08 m²



HI WOHNBAU

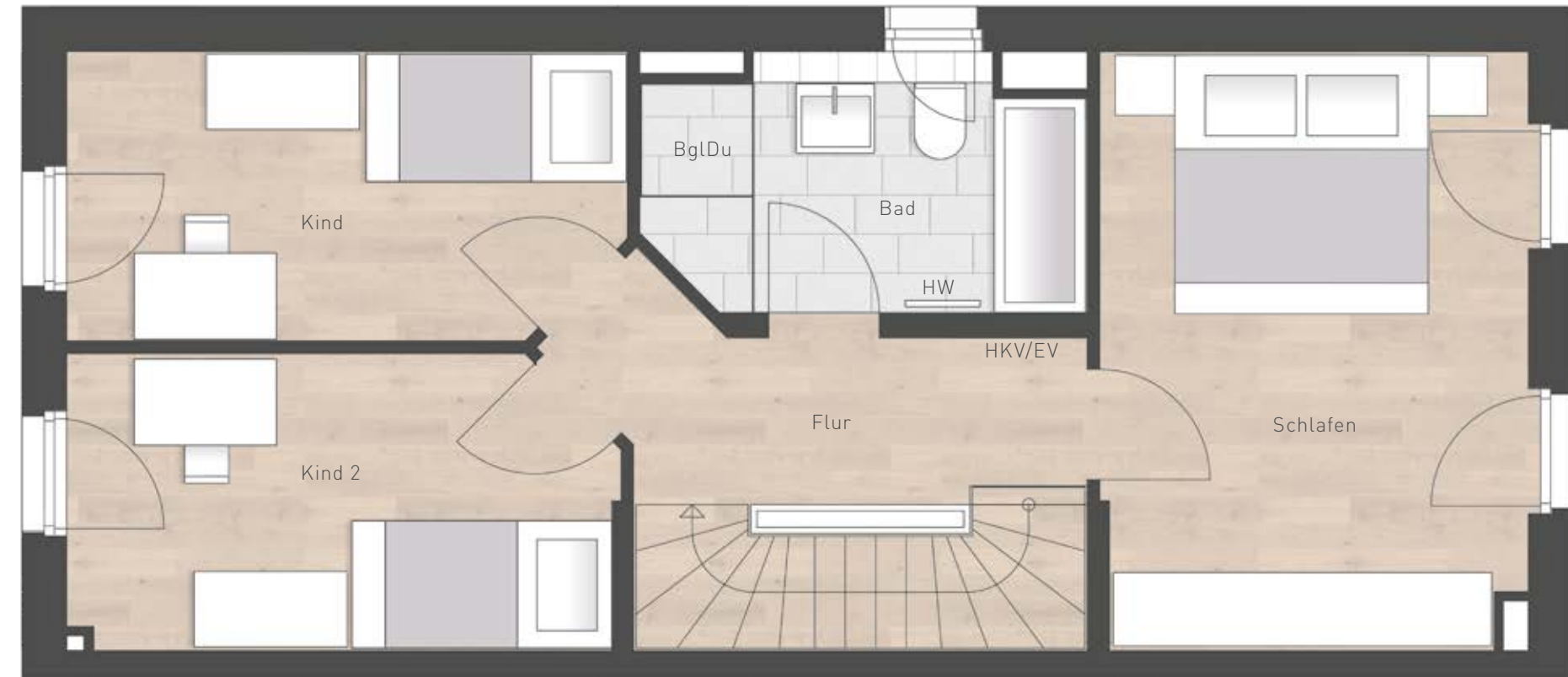
HI Wohnbau GmbH
www.hi-wohnbau.de
www.facebook.com/hiwohnbau 
sonnenanger@hi-wohnbau.de

HAUS 2 | 4 ZIMMER | MAISONETTE

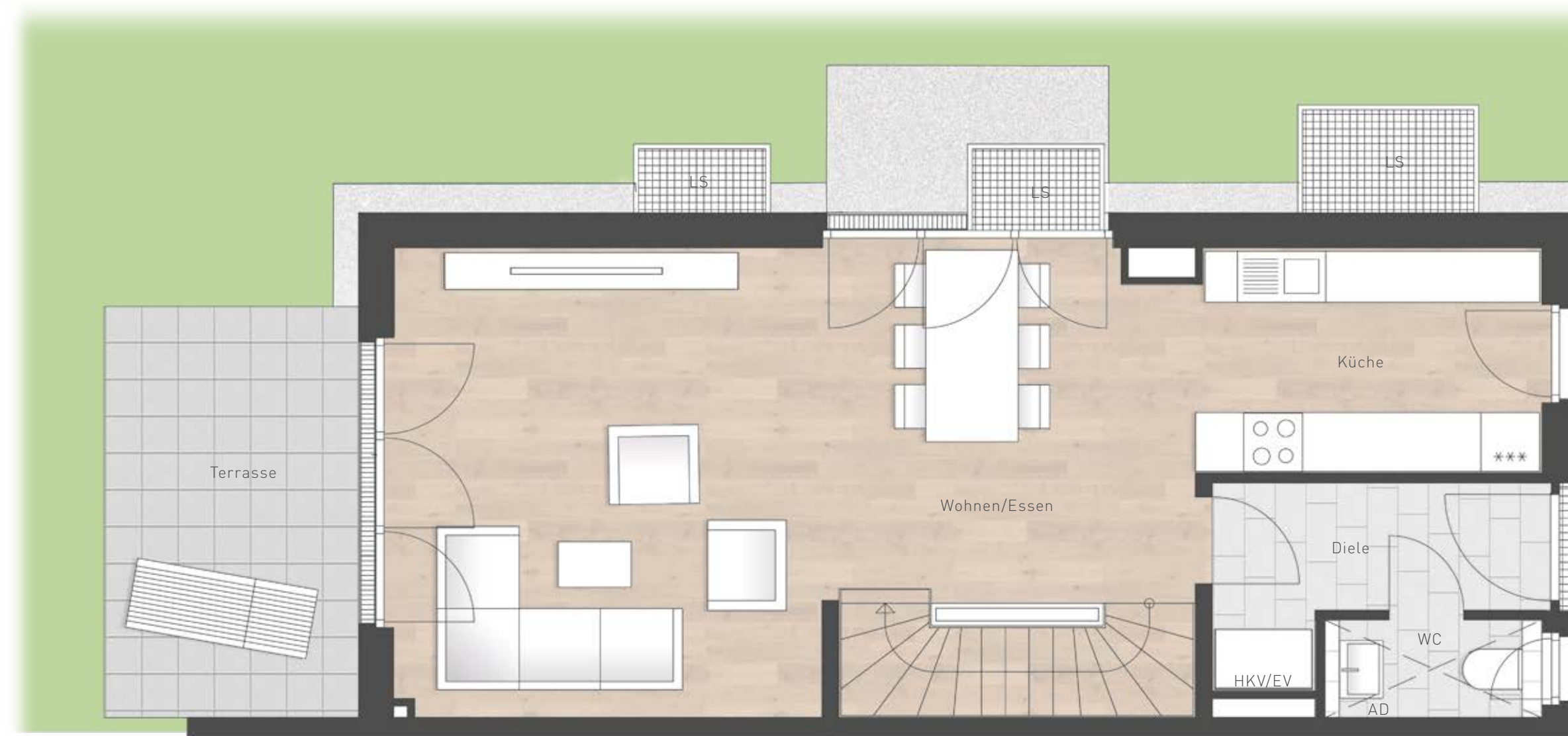
WHG 4 | UG/EG/OG

WOHNFLÄCHE 110,89 m²

NUTZBARE FLÄCHE 140,08 m²



OG



EG

Wohnfläche

Wohnen/Essen	34,56 m ²
Küche	8,11 m ²
Schlafen	16,29 m ²
Kind	10,10 m ²
Kind 2	10,20 m ²
Bad	6,80 m ²
WC	2,22 m ²
Flur	5,75 m ²
Diele	5,24 m ²
Terrasse (1/2 x 10,92 m ²)	5,46 m ²
Flur UG	6,16 m ²

Wohnfläche 110,89 m²

Mehrzweckraum 15,59 m²

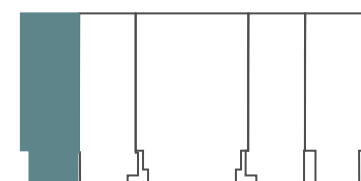
Abstellraum 8,14 m²

Nutzbare Fläche 140,08 m²

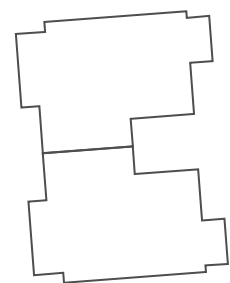
AD = Abgehängte Decke/Verkofferung
 BglDu = Bodengleiche Dusche
 EV = Elektroverteiler
 HKV = Heizkreisverteiler
 HW = Handtuchwärmer
 LS = Lichtschacht
 WM = Waschmaschinenanschluss

Sanitäre Einrichtungsgegenstände, Möblierung und Verlegerichtung und Art der Bodenbeläge sind beispielhaft. Die dargestellte Möblierung gehört nicht zum Leistungsumfang.

Maßstab ca. 1:50



Haus 2



Haus 1

