

SonnenAnger

CITYNAHES LANDLEBEN

HAUS 2 | 4 ZIMMER | MAISONETTE


WG 3 | UG/EG/OG

WOHNFLÄCHE 117,80 m²

NUTZBARE FLÄCHE 152,92 m²



HI WOHNBAU

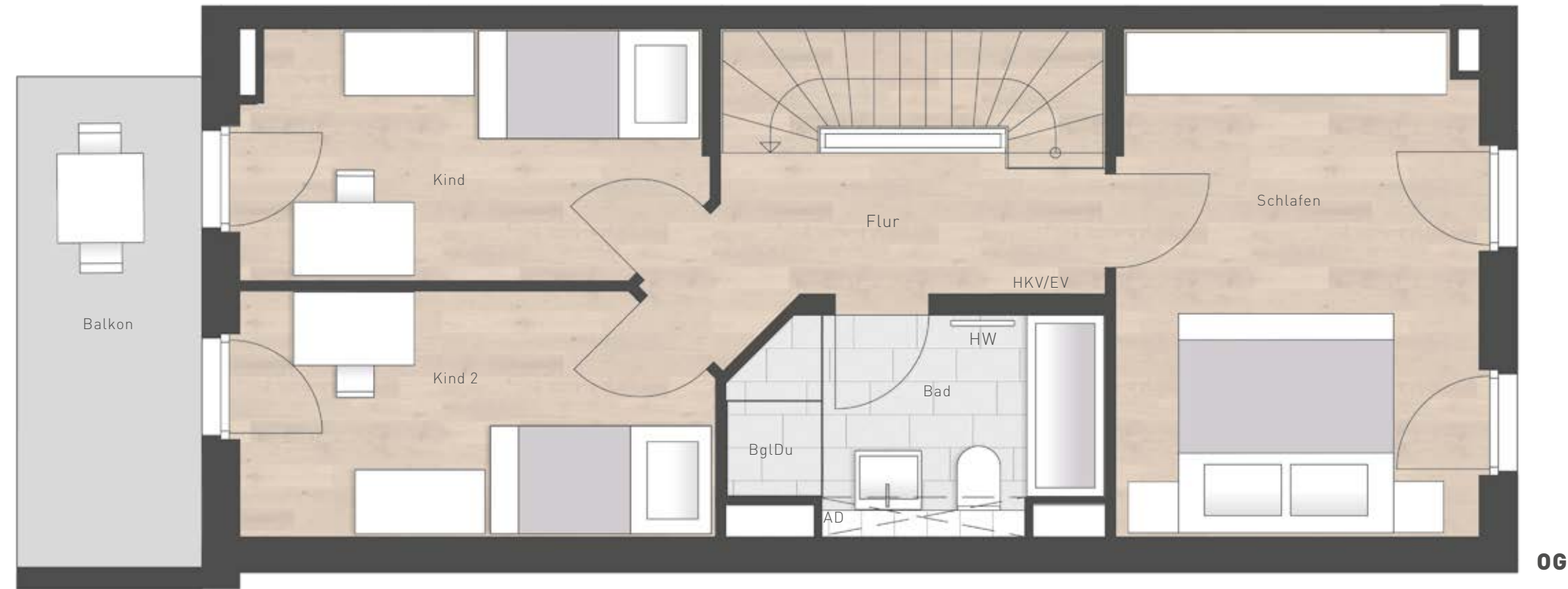
HI Wohnbau GmbH
www.hi-wohnbau.de
www.facebook.com/hiwohnbau 
sonnenanger@hi-wohnbau.de

HAUS 2 | 4 ZIMMER | MAISONETTE

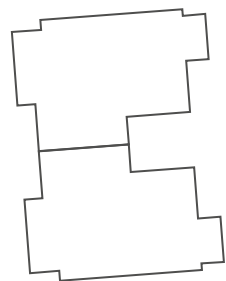
WHG 3 | UG/EG/OG

WOHNFLÄCHE 117,80 m²

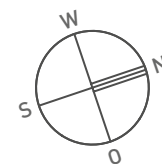
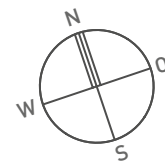
NUTZBARE FLÄCHE 152,92 m²



Haus 2



Haus 1



Wohnfläche

Wohnen/Essen	34,37 m ²
Küche	8,11 m ²
Schlafen	16,29 m ²
Kind	10,05 m ²
Kind 2	10,10 m ²
Bad	6,69 m ²
WC	2,22 m ²
Flur	5,75 m ²
Diele	5,24 m ²
Balkon (1/2 x 8,20 m ²)	4,10 m ²
Terrasse (1/2 x 12,80 m ²)	6,40 m ²
Flur UG	8,48 m ²

Wohnfläche 117,80 m²

Mehrzweckraum 18,68 m²

Abstellraum 5,94 m²

Nutzbare Fläche 152,92 m²

AD = Abgehängte Decke/Verkofferung
 BglDu = Bodengleiche Dusche
 EV = Elektroverteiler
 HKV = Heizkreisverteiler
 HW = Handtuchwärmer
 LS = Lichtschacht
 WM = Waschmaschinenanschluss

Sanitäre Einrichtungsgegenstände, Möblierung und Verlegerichtung und Art der Bodenbeläge sind beispielhaft. Die dargestellte Möblierung gehört nicht zum Leistungsumfang.

Maßstab ca. 1:50