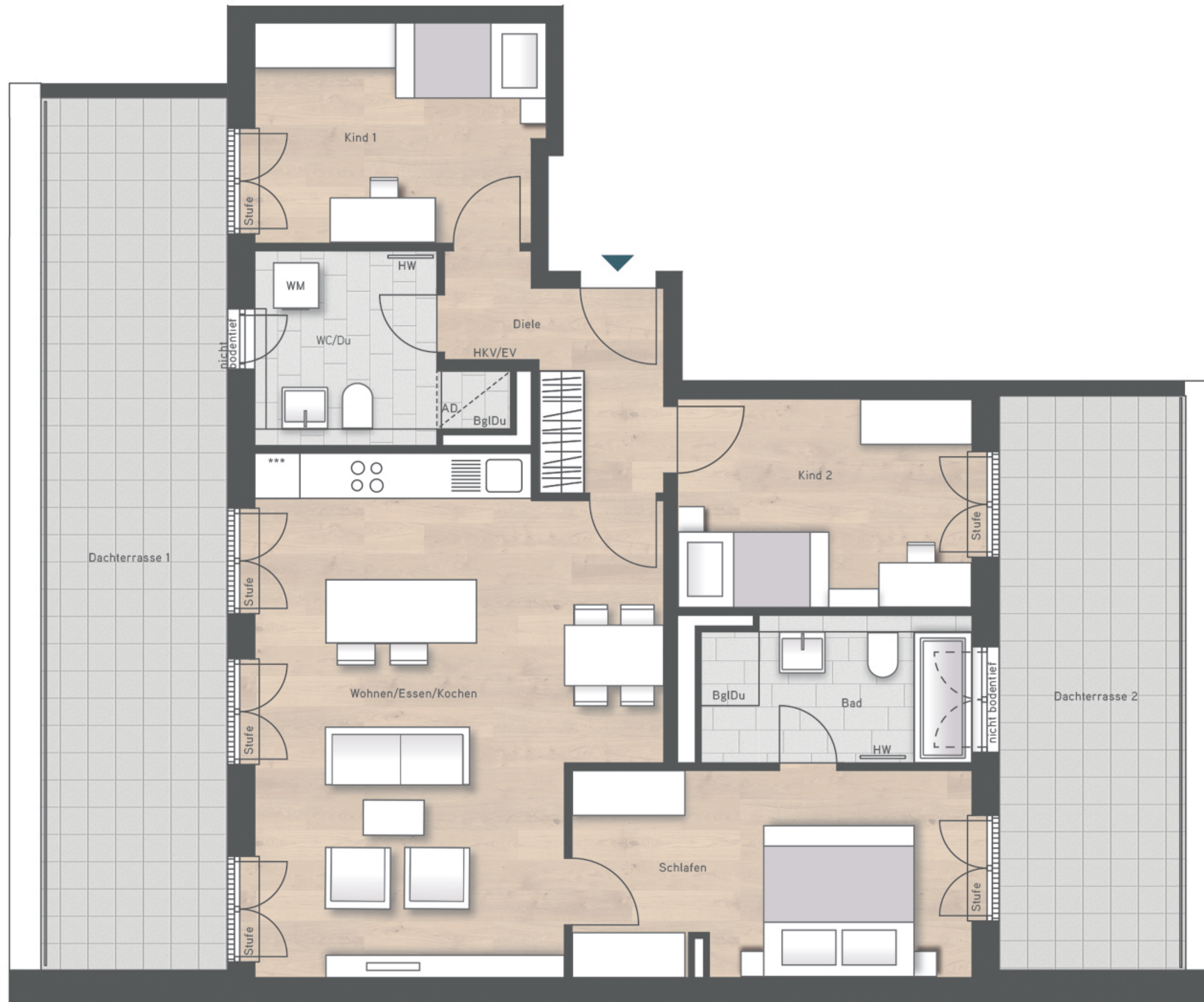


DAS NEST ROY

am westpark



WHG 63 | 3.OG | 4 ZIMMER
 WOHNFLÄCHE 115,93 m²
 NUTZBARE FLÄCHE 140,11 m²

	Wohnfläche
Wohnen/Essen/Kochen	33,89 m ²
Schlafen	14,81 m ²
Kind 1	11,34 m ²
Kind 2	11,12 m ²
Bad	6,89 m ²
WC/Du	7,01 m ²
Diele	6,69 m ²
Dachterr. 1 (1/2 x 29,22 m ²)	14,61 m ²
Dachterr. 2 (1/2 x 19,14 m ²)	9,57 m ²
Wohnfläche	115,93 m²
Nutzbare Fläche	140,11 m²

- AD = Abgehängte Decke/Verkofferung
- BglDu = Bodengleiche Dusche
- EV = Elektroverteiler
- HKV = Heizkreisverteiler
- HW = Handtuchwärmer
- LS = Lichtschacht
- WM = Waschmaschinenanschluss
- LM = Lüftung Müll
- B = Barrierefrei gem. Art. 48 BayBo

Sanitäre Einrichtungsgegenstände, Möblierung und Verlegerichtung und Art der Bodenbeläge sind beispielhaft. Die dargestellte Möblierung gehört nicht zum Leistungsumfang.

Maßstab ca. 1:50