

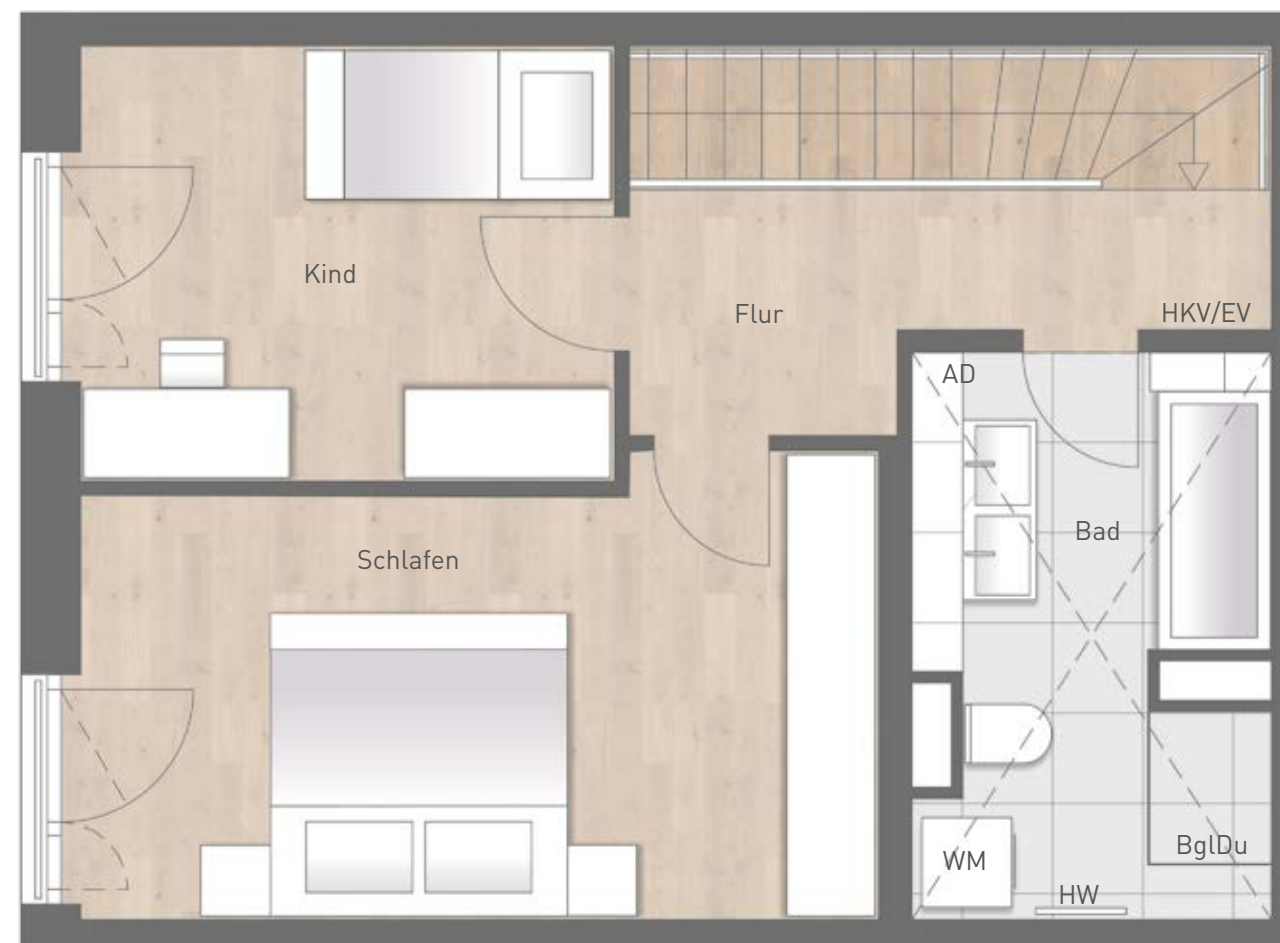
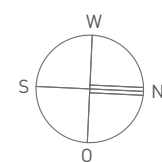
Liebermanns'

HAUS 1 | 3 Zimmer | Maisonette

WHG 05 | EG/1. OG

Wohnfläche 81,15 m²

Nutzbare Fläche 85,28 m²



1. OG

1. OG

Schlafen	15,46 m ²
Kind	10,43 m ²
Bad	8,24 m ²
Flur	5,47 m ²

EG

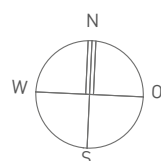
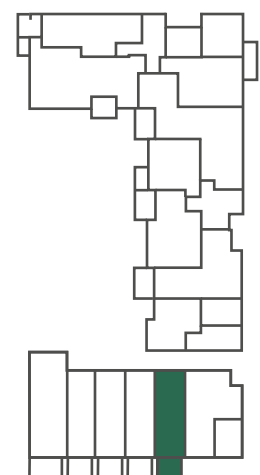
Wohnen/Essen	22,65 m ²
Küche	9,07 m ²
WC	1,90 m ²
Diele	3,80 m ²
Terrasse ½	4,13 m ²

Wohnfläche	81,15 m ²
Nutzbare Fläche	85,28 m ²

- AD = Abgehängte Decke/Verkofferung
- BglDu = Bodengleiche Dusche
- EV = Elektroverteiler
- HKV = Heizkreisverteiler
- HW = Handtuchwärmer
- LS = Lichtschacht
- WM = Waschmaschinenanschluss
- RR = Regenfallrohr
- B = Barrierefrei gem. Art. 48 BayBo

Sanitäre Einrichtungsgegenstände, Möblierung und Verlegerichtung und Art der Bodenbeläge sind beispielhaft. Die dargestellte Möblierung gehört nicht zum Leistungsumfang.

Maßstab ca. 1:50



EG