

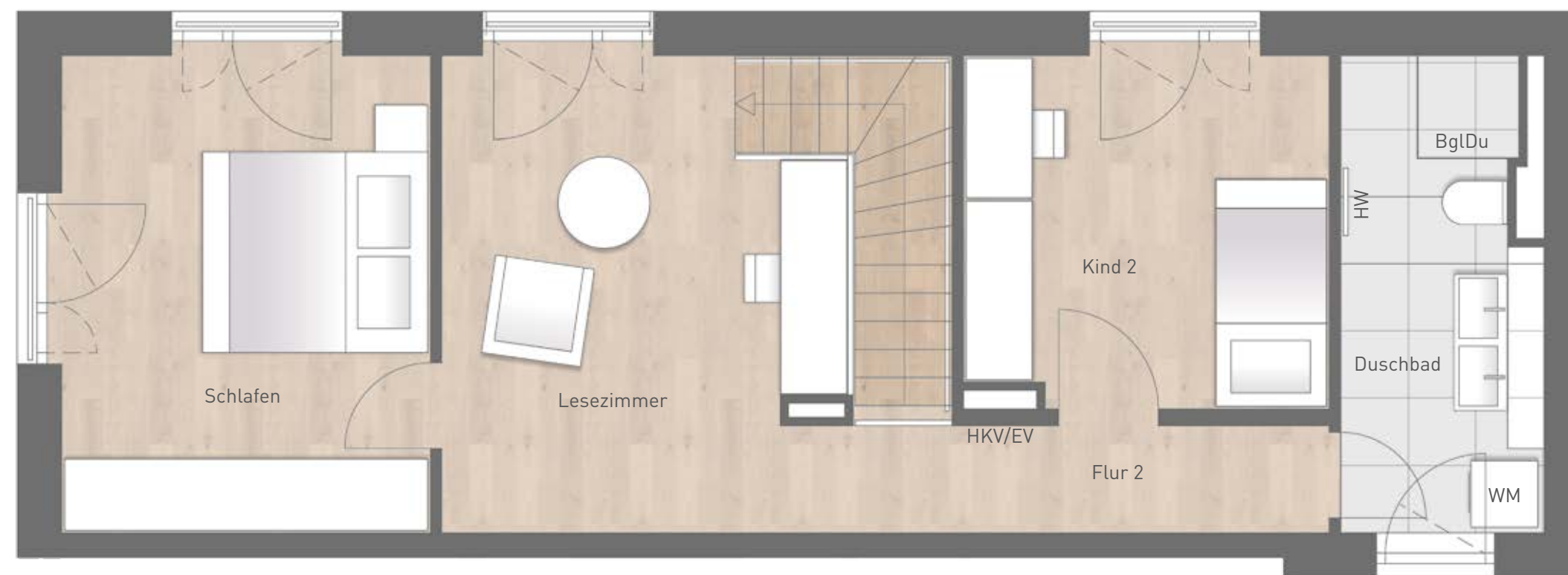
# Liebermanns'

HAUS 1 | 4,5 Zimmer | Maisonette

**WHG 01 | EG/1. OG**

Wohnfläche 109,02 m<sup>2</sup>

Nutzbare Fläche 114,63 m<sup>2</sup>



**1. OG**

### 1. OG

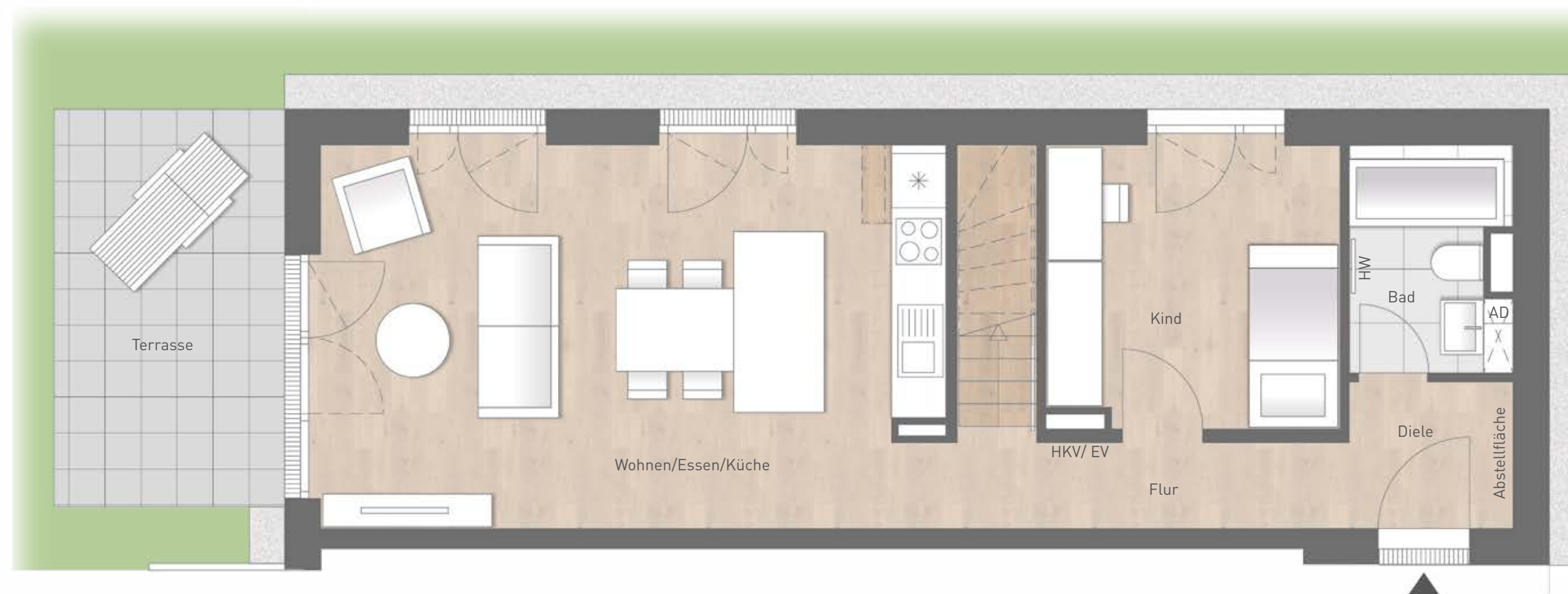
Schlafen	14,36 m <sup>2</sup>
Lesezimmer	15,22 m <sup>2</sup>
Kind 2	10,23 m <sup>2</sup>
Duschbad	7,19 m <sup>2</sup>
Flur 2	3,39 m <sup>2</sup>

### EG

Wohnen/Essen/Küche	30,83 m <sup>2</sup>
Kind	11,47 m <sup>2</sup>
Bad	4,38 m <sup>2</sup>
Flur	3,41 m <sup>2</sup>
Diele	2,93 m <sup>2</sup>
Terrasse ½	5,61 m <sup>2</sup>

Wohnfläche 109,02 m<sup>2</sup>

Nutzbare Fläche 114,63 m<sup>2</sup>



**EG**

AD = Abgehängte Decke/Verkofferung  
 BglDu = Bodengleiche Dusche  
 EV = Elektroverteiler  
 HKV = Heizkreisverteiler  
 HW = Handtuchwärmer  
 LS = Lichtschacht  
 WM = Waschmaschinenanschluss  
 RR = Regenfallrohr  
 B = Barrierefrei gem. Art. 48 BayBo

Sanitäre Einrichtungsgegenstände, Möblierung und Verlegerichtung und Art der Bodenbeläge sind beispielhaft. Die dargestellte Möblierung gehört nicht zum Leistungsumfang.

Maßstab ca. 1:50

